

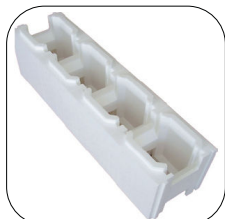
TITRO d.o.o.

Bilje 92/C, 5292 Renče - Slovenija
Tel: +386 05 330 96 10 - Fax: +386 05 330 96 15
E-mail: titro@titro.si



ROYAL DOLPHIN

Komplet za gradnjo in opremo bazena vsebuje



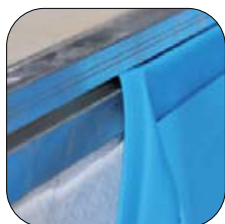
Stiroporni zidak: enostavna postavitvev in odlična izolacija



Talni odtok zelo olajša praznjenje bazena



Skimmer, povratne šobe, potrebne cevi in spojni material (kolena, ventili, holandci, spojke)



Visoko frekvenčno varjena bazenska folija modre barve, debeline 0,8 mm v enem kosu



Peščeni filter z zmogljivostjo 8 ali 11 m³/h odvisno od bazena (tabela)



Lestev za vgradne bazene iz nerjaveče kovine

EASYPPOOL vgradni bazen iz stiropor zidakov



Vgradni bazen iz stiropor zidakov ter folijo debeline 0,8 mm, višine 150 cm. Izdelava bazena je hitra in enostavna. Komplet opreme zadošča za kvalitetno izdelavo bazena. Bazen lahko dodatno opremito z veliko dodatne opreme.

Posebej priporočamo domačim mojstrom samograditeljem.

Za vse tiste, ki bi v bazenu raje imeli 1,5 mm debelo varjeno PVC folijo (namesto vrečke v enem kosu), smo pripravili komplete bazenov **EASYPPOOL PLUS**, tudi s poudarkom na kvaliteti ostale opreme bazena.



Komplet osnovnih navodil za gradnjo s skico bazena in skicami za vgradnjo elementov bazenske tehnike.

NAVODILA ZA UPORABO in upravljanje z bazenom.

Bazen v našem domu

Slike so simbolne. Pridržujemo si pravico do spremembe podatkov in vsebin brez predhodnega opozorila. Vse cene so informativne in se lahko spremenijo.

Vodni užitki v lastnem kopališču

www.titro.si

EASYPOOL vgradni bazen iz stiropor zidakov

Bazen EASYPOOL je namenjen ljudem, ki želijo bazen postaviti sami. Pri tem kompletu smo se še posebej potrudili, da je cena izredno ugodna in sprejemljiva za vse. Komplet vsebuje vse, kar potrebujete za gradnjo bazena. Posebni stiroporni zidaki poleg hitre in enostavne gradnje poskrbijo tudi za odlično toplotno izolacijo bazena. Način gradnje je zelo enostaven. Po dokončanju betonske plošče se zidaki

sestavijo v pravokotnik in se zalijejo z betonom. Na priložene profile se nato v bazen položi posebna UV obstojna folija (debelina 0,8mm), ki je v enem kosu. Dodane so potrebne PVC cevi in spojni material (*kolena, ventili, peščeni filter,...*). Seveda lahko bazen še dodatno poljubno opremito z dodatno opremo (*osvetlitev, protitok, masaže, itd...*), kar še obogati trenutke, preživete v bazenu.



Slike so simbolne.

	enote	6,0 x 3,0m	7,0 x 3,5 m	8,0 x 4,0 m	9,0 x 5,0 m	10,0 x 5,0 m
STIROPOR zidak 100 x 25 x 30	kos	98	113	128	148	158
zaključki za zidake	kos	40	40	40	40	40
talni odtok NEPTUN	kos	1	1	1	1	1
skimmer NEPTUN	kos	1	2	2	2	2
skožnik NEPTUN	kos	2	3	3	4	4
povratna šoba NEPTUN	tm	2	3	3	4	4
alu. obesni profili	kpl	18	21	24	28	30
podložni filc	kpl	1	1	1	1	1
modra folija 0,8 mm v enem kosu	kos	1	1	1	1	1
peščeni filter AQUA TEHNIK,	tip	8 m ³ /h	8 m ³ /h	11 m ³ /h	11 m ³ /h	11 m ³ /h
potrebne PVC cevi in spojni material						
INOX lestev	kos	1	1	1	1	1
Navodila za gradnjo in uporabo	kos	1	1	1	1	1
cena brez DDV	EUR	2.892,00	3.149,00	3.407,00	3.836,00	4.265,00
cena z 20% DDV * (1)	EUR	3.470,40	3.778,80	4.088,40	4.603,20	5.118,00

Vse cene so FCO naše skladišče v Biljah pri Novi Gorici in ne vsebujejo gradbenih del in montaže!

MONTAŽNA DELA po dodatnem naročilu:

Montažna dela so razdeljena v sklope, tako da lahko naročite samo posamezen sklop. To je tistega, za katerega mislite, da ga ne bi zmogli izvesti sami.

OPIS DEL	CENA brez DDV	CENA z 20% DDV
1. Obrazložitev navodil in prikaz sestavljanja zidakov, ter vgrajevanja vgradnih elementov v tla in stene bazena	190 EUR	228 EUR
2. Povezava vgradnih elementov s cevno instalacijo do strojnice	400 EUR	480 EUR
3. Montaža filtra na cevno instalacijo, montaža profilov, filca in folije	960 EUR	1.152 EUR
4. Zagon - praktičen prikaz uporabe filtra in sredstev za dezinfekcijo	190 EUR	228 EUR
KOMPLET MONTAŽA: * (1)	1.740 EUR	2.088 EUR

STROŠKI PRIHODOV na gradbišče: Predvideli smo 4 prihode na gradbišče bazena, kar običajno zadošča. Za te štiri prihode do razdalje 30 km od Bilj prevoznih stroškov ne računamo. Za vsak nadaljnji kilometer je cena 1,1 EUR /km (računano samo v eno smer!).

Za morebitne nadaljnje prihode obračunamo običajne potne stroške (1,1 EUR/km v eno smer) od Bilj do gradbišča bazena ter porabljeni čas.

* (1) Pod določenimi pogoji se DDV lahko obračuna po 8,5, % stopnji

(investitor fizična oseba za stanovanjsko gradnjo - gradbeno dovoljenje za gradnjo in PZI projekti in drugi zakonski pogoji)